

# SEIKO

時間集計タイムレコーダ

# Z170

標準価格 45,000円

本カタログの価格は全て税抜表示です

JANコード 4974289400379



打刻データをUSBメモリに出力でき、パソコンの表計算ソフトで扱うことができるタイムレコーダです。

### ●《打刻データUSB出力》で使うと・・・（※タイムカードへの2欄集計はできません）

打刻回数は1日最大6回・・・出勤・退勤のほか休憩や外出の打刻も可能  
使用人数は1台につき最大100人  
複数拠点などで運用頂く場合など、データの判別に便利な端末No.設定が可能  
出力される打刻データは、パソコンの表計算ソフトで扱えるCSVファイル形式

### ●《2欄集計機》として使うと・・・（※打刻データの出力はできません）

打刻回数は1日2回まで・・・出勤・退勤のみ  
使用人数は月間集計時：最大50人  
タイムカードの紙面上に実働または残業の時間数が印字されます  
月の途中で何回でも中締ができる《リスト集計》機能

### ●お使い頂けるタイムカードは《Zカード》

### ●同梱品：USBメモリ・タイムカード《Zカード》100枚入1箱・リボンカセット《TP-1051SB》

### ●待機時の消費電力を<0.2W>に抑えた環境に優しい省エネ・タイムレコーダ

#### ●タイムカード

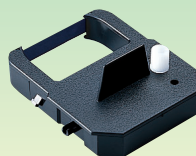
《Zカード》 100枚入1箱



標準価格 1,800円

#### ●リボンカセット

《TP-1051SB》



標準価格 2,500円

## セイコープレジジョン株式会社

TEL : 0120-132-030

E-Mail : trsales@seiko-p.co.jp

URL : <http://www.seiko-p.co.jp/>

## ●<打刻データUSB出力>としてご使用の場合

印字サンプル (イメージ図のため実際の打刻とは文字の書体などが異なります。)

タイムカードには下図の様に印字されます。

					カード番号	023	徹夜打刻
日付		時刻					
1欄	2欄	3欄	4欄	5欄	6欄		
- 12:52	- 17:33	⊖ (17:58)	- 21:02	- 21:27	~ 0:23		テ
~ 12:55	~ 17:06						
~ 08:54	~ 12:02	~ 12:57	~ 15:00	~ 15:14	~ 18:08		

この例では、1日目の最終打刻が翌日になっています。この場合、<徹夜ボタン>を押してから打刻することで、徹夜を示す“テ”のコメントを付けて、出勤と同じ段に印字することができます。

### CSV形式データサンプル

タイムレコーダから出力した打刻データは、USBメモリのルートフォルダ内に以下のファイル名称で保存されます。

PDF 001 00 . CSV  
i ii iii iv

- i 本製品で出力したファイルであることを示す
- ii 設定されている端末No.
- iii USBメモリに保存されているファイルの連番
- iv CSV形式のファイルであることを示す拡張子(パソコンの設定によっては非表示)

上記印字サンプルの打刻データをUSBメモリに出力し、テキストエディタで開いてみました。

1行目はデータヘッダです。カンマで区切られた項目内容は以下の通りです。

Q092X, 001, 00:00, 15/10/20, 10:08  
I II III IV V

- I 本製品の識別番号
- II 設定されている端末No.
- III 設定されている印字段切換時刻
- IV 打刻データを出力した年月日
- V 打刻データを出力した時刻

2行目以降は打刻データです。1人1日分の打刻データが1行にまとめられています。

001, 023, 15/10/03, 08:54, 0, 12:02, 0, 12:57, 0, 15:00, 0, 15:14, 0, 18:08, 0  
001, 023, 15/10/02, 12:55, 0, 17:06, 0, . . . . .  
001, 023, 15/10/01, 12:52, 0, 17:03, 0, 17:58, 0, 21:02, 0, 21:27, 0, 00:23, 1  
① ② ③ ④ ⑤ ⑥ ⑦ ⑧ ⑨ ⑩ ⑪ ⑫ ⑬ ⑭ ⑮

徹夜打刻

- ① 設定されている端末No.
- ② 打刻したタイムカードのカード番号
- ③ 打刻した年月日
- ④ 1欄目に打刻した時の時刻
- ⑤ 1欄目に打刻した時の経過日数
- ⑥ 2欄目に打刻した時の時刻
- ⑦ 2欄目に打刻した時の経過日数
- ⑧ 3欄目に打刻した時の時刻
- ⑨ 3欄目に打刻した時の経過日数
- ⑩ 4欄目に打刻した時の時刻
- ⑪ 4欄目に打刻した時の経過日数
- ⑫ 5欄目に打刻した時の時刻
- ⑬ 5欄目に打刻した時の経過日数
- ⑭ 6欄目に打刻した時の時刻
- ⑮ 6欄目に打刻した時の経過日数

打刻データは<カード番号(昇順)> <打刻した年月日(降順)> の順でソートされています。

### パソコン画面サンプル (使用する表計算ソフトにより表示のされ方が異なる場合があります。)

上記打刻データのCSVファイルを表計算ソフトで開くと以下のようになります。

	A	B	C	D	E	F	G	H	I	J	K	L	M	N	O
1	Q092X	1	0:00	2015/10/20	10:08										
2	1	23	2015/10/3	8:54	0	12:02	0	12:57	0	15:00	0	15:14	0	18:08	0
3	1	23	2015/10/2	12:55	0	17:06	0								
4	1	23	2015/10/1	12:52	0	17:03	0	17:58	0	21:02	0	21:27	0	0:23	1
5															
	I/①	II/②	III/③	IV/④	V/⑤	⑥	⑦	⑧	⑨	⑩	⑪	⑫	⑬	⑭	⑮

徹夜打刻

## ●仕様一覧

時計	表示方式：デジタル時計 精度：平均月差±15秒以内(常温)
印字方式	ドットインパクト方式 黒単色印字
印字回数	<<打刻データUSB出力>>：1日6回 <<2欄集計機>>：1日2回
使用人数	<<打刻データUSB出力>>：最大100人 <<2欄集計機>>日毎計算：最大100人 月間集計：最大50人
データ出力形式	CSV形式
電源	AC100V 50/60Hz ACアダプタ方式コード長：約1.5m
消費電力	待機時：0.2W 印字時：26W
使用環境	温度：-5~45℃ 湿度：20~80%Rh 結露なし
外形寸法	幅175×高さ244×奥行132mm
質量	1.4kg ACアダプタ含む

●製品改良のため外観・仕様などは、予告なしに変更することがありますのでご了承ください。

**安全上のご注意** 正しく安全にお使いいただくため、必ず取扱説明書をお読みください。

## ●<2欄集計機>としてご使用の場合

- 1日2回の打刻に基づく時間数計算の結果をタイムカードに印字できます。
- 計算のしかたにより使用可能な人数が変わります。
  - ・実働時間数または残業時間数の<月間集計>…最大50人まで使用可能
  - ・実働時間数または残業時間数の<日毎計算>…最大100人まで使用可能
- 休憩時間を設定しておけば休憩時間数を控除した時間数計算が可能です。
- <リスト集計>機能を使えば月の途中で何回でも中締めができます。
- 集計機としてご使用の場合はUSBメモリへのデータ出力はできません。

[お問い合わせ先]