

指紋認証耐火金庫

指紋を鍵として、簡単便利に高いセキュリティを実現します。



最新の指紋認証技術を搭載したハイセキュリティシステム。世界に一つと言われている指紋が金庫の鍵になり、スピーディに解錠できます。

【最大登録件数】

- CPS,KS,KMXタイプ：20件
 - STJタイプ：管理者3件・一般使用者17件
- ※体質やケガ等により稀に指紋を登録・認証できない場合があります。

非JIS認証製品
【最大登録件数：20件】



CPS-FPE-A4 149,000円 (税込み160,920円)

- 外寸法：W403×D401×H210mm
- 内寸法：W315×D245×H102mm
- 標準質量：22kg ■内容積：7.8ℓ
- トレー内寸法：W309×D239×H44mm
- 指紋錠・テンキー錠
- トレー×1 ■色：オフホワイト
- 使用電源：単3形アルカリ乾電池×4



非JIS認証製品
【最大登録件数：20件】



非JIS認証製品
【最大登録件数：20件】



JIS認証製品
【履歴機能対応】【床固定対応】
【最大登録件数：管理者3件、一般使用者17件】



ストロング

KS-20FPE 155,000円 (税込み167,400円)

- 外寸法：W480×D442×H368mm
- 内寸法：W348×D256×H214mm
- 標準質量：52kg ■内容積：20ℓ
- 指紋錠・テンキー錠
- トレー×4
- 色：ダークグレー
- 使用電源：単3形アルカリ乾電池×4



KMX-20FPE 179,000円 (税込み193,320円)

- 外寸法：W504×D467×H392mm
- 内寸法：W348×D256×H214mm
- 標準質量：62kg ■内容積：20ℓ
- 指紋錠・テンキー錠
- トレー×4
- 色：ダークグレー
- 使用電源：単3形アルカリ乾電池×4



STJ-20FPE 331,000円 (税込み357,480円)

- 外寸法：W544×D544×H417mm
 - 内寸法：W348×D270×H214mm
 - 標準質量：110kg ■内容積：20ℓ
 - 指紋錠・テンキー錠 ■トレー×1 ■色：オフホワイト
 - 使用電源：単3形アルカリ乾電池×4
 - オプション：履歴閲覧ソフト (RSF-20)
- ベースボードSTJ用



非JIS認証製品
【最大登録件数：20件】



非JIS認証製品
【最大登録件数：20件】



JIS認証製品
【履歴機能対応】【床固定対応】
【最大登録件数：管理者3件、一般使用者17件】



ストロング

KS-50FPEA 236,000円 (税込み254,880円)

- 外寸法：W455×D516×H677mm
- 内寸法：W325×D300×H490mm
- 標準質量：90kg ■内容積：50ℓ
- 引出し内寸法：W298×D245×H65mm
- 指紋錠・テンキー錠
- 棚板×1・鍵付引出し×1 ■色：ダークグレー
- 使用電源：単3形アルカリ乾電池×4
- アラーム付



KMX-50FPEA 264,000円 (税込み285,120円)

- 外寸法：W475×D535×H697mm
- 内寸法：W325×D300×H490mm
- 標準質量：110kg ■内容積：50ℓ
- 引出し内寸法：W298×D245×H65mm
- 指紋錠・テンキー錠
- トレー×6・鍵付引出し×1 ■色：ダークグレー
- 使用電源：単3形アルカリ乾電池×4
- アラーム付



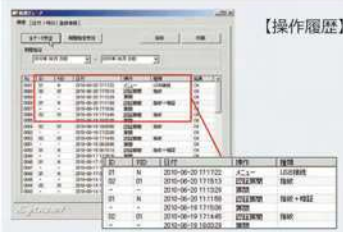
STJ-50FPE 389,000円 (税込み420,120円)

- 外寸法：W515×D587×H684mm
 - 内寸法：W325×D328×H481mm
 - 標準質量：180kg ■内容積：51ℓ
 - 引出し内寸法：W298×D245×H65mm
 - 指紋錠・テンキー錠+リバーシブル錠
 - 棚板×1・鍵付引出し×1 ■色：オフホワイト
 - 使用電源：単3形アルカリ乾電池×4
 - オプション：履歴閲覧ソフト (RSF-20)
- ベースボードSTJ用



履歴機能

■パソコンと金庫を接続し、操作履歴をパソコンで閲覧・保存・印刷するためのソフトウェアです。



指紋認証式用

RSF-20 13,000円 (税込み14,040円)

- 対応機種：STJ-20FPE, 50FPE
- 対応OS：Microsoft Windows 10/8.1/8/7
- ※全てのパソコンに対応しているわけではありません。
- 付属品：USBケーブル
- 履歴件数：10,000件
- 履歴項目：登録・扉開閉・個別削除・全体削除ほか

ベースボード

オプション

ベースボード

STJ用 40,000円 (税込み43,200円)

- 寸法：W914×D914×t 4.5mm
- 材質：鋼板 色：黒
- 付属品：六角ボルト
- 角フッシャー、オールアンカー
- ※右寄せ、左寄せができます。
- ※別途工賃がかかります。



性能表示マーク

15 耐破壊性能 (TS-15)

一般紙用 0.5時間耐火性能

一般紙用 1時間耐火性能

一般紙用 2時間耐火性能

急加熱・衝撃落下性能

アラーム付