

HALLO

携帯型 2インチプリンタ

neo

どっちの neo ?

固定パターンタイプ or フリーフォーマットタイプ



Shinsei

手にした時からすぐに、バーコードラベル発行OK。

- 表示したいバーコードに対応する82パターンと、価格表示のみ2パターンを標準で搭載。
- 原産地名はあらかじめ95件を標準登録。また原産地名の追加、変更も可能。
- リサイクル識別表示に対応。役割名（使用部位）の編集も可能。
- 税額などの総額表示に対応する10パターンを標準搭載。
- 登録件数は大容量の9999件。

固定パターンタイプ ラベルサイズと印字例（原寸大）

●標準印字サンプル



(24×18mm)



(32×18mm)



(24×25mm)



(32×22mm)



(32×18mm)



(32×25mm)

●標準ラベルから原産地表示や

リサイクル識別表示、総額表示ラベルを発行



(32×25mm)



(32×25mm)



(32×34mm)



(32×38mm)

●レーザースキャナーの活用

①コピー、呼び出し発行機能標準搭載。



②値下げラベルの発行

- レーザースキャナーでバーコードを読み取り値下げラベルを発行。
- お客様のニーズに合わせたプログラムを作成し、柔軟に対応可能。

※ソフトウェアの開発費用が別途必要となります。



(32×25mm)



(32×60mm)

プリンタ新化形、neo!

固定パターンも、フリーフォーマットも、
持ち運びでも、据え置きでも、 快速、カンタン、思いのまま。



●簡単操作

判かりやすい表示で、誰にでも簡単な操作。

●バックライト付きグラフィックLCD

暗がりでも明るく見やすい画面表示。

●選べる2電源

持ち運び用の電池（90分充電）タイプ、据え置き用のAC電源タイプを用意。

●CFカード対応

データ更新、保存、プログラムのバージョンUPなど。

●インターフェース

USBとスキャナ端子（ミニDIN6極）を標準装備。

オプションでRS232C、LAN、Bluetoothより選択（ソフト仕様による）。

●快適スピード印字

80mm/秒のスピード印字で、作業効率がアップ。

●選べるラベル発行方式

連続/剥離/ティアオフより選択可能。

●選べるラベルタイプ

裏マーク/ギャップ/マークなしに対応。

●辞書機能

文字登録も熟語変換でスピーディ。

●オートパワーオフ

消し忘れによる電池消費を防止。



バックライト付きLCD



AC電源タイプ



充電電池タイプ



CFカード挿入口

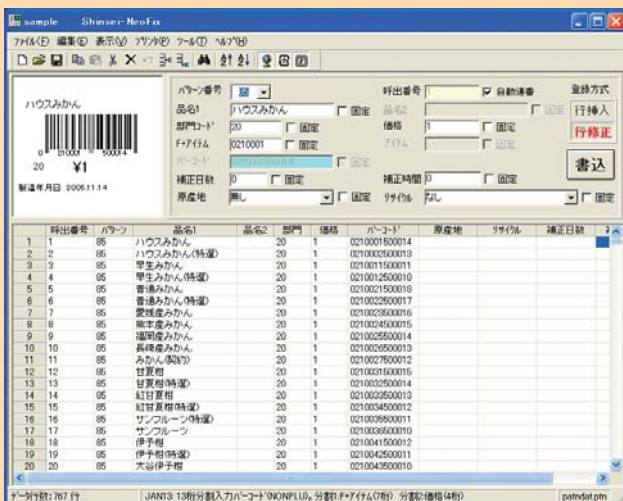


USB、スキャナ端子



オプション (RS232C)

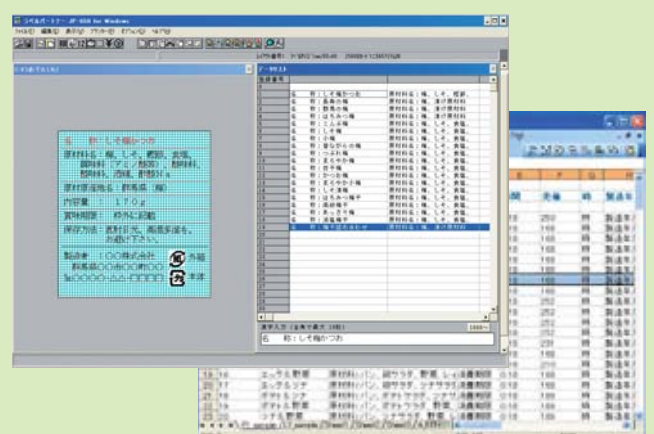
固定パターンタイプ



便利なデータ作成ソフト「neo Fix」。(オプション)

- パソコンで neo の印字データを簡単に作成、登録。
- 原産地名、リサイクル識別表示などの追加、変更が簡単に。
- データは、CSV、TXTファイルからインポートが可能。

フリーフォーマットタイプ



ラベル作成ソフト「ラベルパートナー」。

- 印字レイアウト、データをパソコン画面上で確認しながら作成。データ登録用エクセルツールも用意。
- ラベルパートナーで作成した複数のレイアウトデータを1ファイルに集約可能（集約されたデータは一括送信可能）
- neo本体のデータ登録で威力を発揮するテーブル機能搭載。
- 項目のテキストボックス化で自動改行が可能。

あらゆる情報を、好みのレイアウトで発行OK。

- 今後、ますます増える表示ニーズに応えるフリーフォーマットタイプ。
- テイクアウト用の期限表示やアレルギー物質、添加物表示などに。
- テーブル機能により原材料を登録する事で、neo本体の直接データ登録が簡単。
- QRコード印字機能を搭載。
- リサイクル識別表示機能を搭載。
- 登録件数は57×60サイズの下記サンプルで約2300件。

フリーフォーマットタイプ ラベルサイズと印字例 (原寸大)

●食品表示用に

品名 **とうもろこし**

価格 **¥298**

001
主屋番



2 300100 002989

新盛 太郎

HALLOマート
あらかわ遊園地店

(40×43mm)

煮込みハンバーグ丼

原材料名 : ほうじ茶飯、豚肉、鶏肉、牛肉、調味料(アミノ酸等) ポリリンジン、小麦、卵、大豆、乳、セラチンを含む

消費期限 : 07.03.01 23時
加工年月日 : 07.03.01

税込 **¥680**

お早めにお召し上がり下さい (本体 ¥648)

neo食堂 城北店
東京都北区堀船4-12-15
TEL 03-3913-0131

(55×43mm)

名称: しそ梅かつお



原材料名: 梅、しそ、鯉節、食塩、調味料(アミノ酸等)、酸味料、酸味料、酒精、酢酸Na

原材原産地名: 群馬県(梅)

内容量 : 170g

賞味期限: 枠外に記載

保存方法: 直射日光、高温多湿を、お避け下さい。

製造者 : ○○株式会社  外箱
群馬県○○市○○町○○
Tel.○○○○-△△-□□□□  本体

(57×60mm)

名称: 焼菓子
品名: くるみクッキー

原材料名: 小麦粉、バター、グラニュー糖、くるみ、アーモンドプードル、卵黄、塩、香料

賞味期限: 07.03.31

内容量: 1個

保存方法: 高温多湿を避け、冷暗所でお召し下さい。

ケーキハウス Hallo
製造責任者 新盛太郎
東京都北区堀船4-12-15
TEL 03-3913-1147

(40×43mm)

国産鶏卵	包装者	○○市○○番地○○○ 株式会社○△養鶏
農林水産省規格 (別冊)	賞味期限	○○年○○月○○日
MS	保存方法	要冷蔵(10℃以下)
52~58g未満 明確計量責任者 ○○○○○	使用方法	生食の場合は賞味期限内に使用し、賞味期限後は充分加熱調理して下さい

(40×60mm)

●期限、店名などの表示に

要冷蔵(+10℃以下)

洋生菓子

お買い上げ当日中にお召し上がり下さい。
消費期限のある製品については、その期限内にお召し上がり下さい。

新盛本舗 堀船店
東京都北区堀船4-12-15
TEL 03-3913-0131
消費期限 2007.08.03


お買上げ日 2007.08.01

(32×38mm)

賞味期限

07.03.10

賞味期限は未開封時のものでございます。
風味の変わらぬうちにお早めにお召し上がり下さいませ。

 包装紙

(40×28mm)

●製品や部品の管理表示に

現品票

部品No.	8190C
部品名	リボンベース
発注No.	001234
入数	300個
納入日	07.07.07
備考	





* 0 0 1 2 3 4 *


(株)新盛インダストリーズ

(57×67mm)

#9193 TPHユニット


#9  A00000003A

#9  A00000002A

#9  A00000001A

(40×28mm)

●QRコードの表示に

 バーコードプリンタ、ハンドラベラーの事なら

株式会社
新盛インダストリーズ

詳細は↑

(55×25mm)

さまざまなサイズのラベルが使えるneo。

●フリーフォーマットタイプ。(原寸大)

40×28mm
1巻あたり 640枚

40×43mm
1巻あたり 400枚

40×60mm
1巻あたり 300枚

40×76mm
1巻あたり 240枚

55×76mm
1巻あたり 240枚

55×25mm
1巻あたり 700枚

55×43mm
1巻あたり 400枚

57×60mm
1巻あたり 300枚

57×67mm
1巻あたり 260枚

●固定パターンタイプ。(原寸大)

24×18mm
1巻あたり 1,000枚

32×18mm
1巻あたり 1,000枚

32×38mm
1巻あたり 460枚

32×34mm
1巻あたり 530枚

24×22mm
1巻あたり 800枚

32×22mm
1巻あたり 800枚

24×25mm
1巻あたり 700枚

32×25mm
1巻あたり 700枚

32×28mm
1巻あたり 640枚

ラベルについて

規格ラベルは、一般強粘のサーマル上質紙／合成紙となります。

規格ラベル以外のサイズ、粘着性、材質などにつきましては、代理店または弊社までお問い合わせください。

多彩なオプションで、作業効率をアップ。



AC/DCコンバータ CV-80



バッテリーパック BH-30



バッテリーチャージャー CH-30



レーザーสキャナー



USBケーブル USB2-20



RS-232C通信ケーブル C-5



メモリーカード (CFカード)



ロールホルダー RH60N (セット状態)



ロールホルダー RH35N (セット状態)



壁掛けラック KR-35N (セット状態)

製品仕様

印字方式	: 感熱方式
印字密度	: 8dot/mm (203dpi)
有効印字範囲	: 56mm (幅) × 100mm (高さ) (最大)
印字速度	: 80mm/秒
表示部	: グラフィックLCD (バックライト付き) 55×28 (128×64dot)
文字種類	: 英数字、記号、カナ、漢字 (JIS第1、第2水準)
文字フォント	: ゴシックビットマップフォント、16×16、22×22、24×24dot (ソフト仕様による) アウトラインフォント (フリーフォーマットタイプ)
印字バーコード	: JAN8、JAN13、UPC-A、UPC-E、等 NW7、ITF、CODE128、(フリーフォーマットタイプ)
2次元コード	: QRコード (フリーフォーマットタイプ)
メモリ	: メモリ 2MBのSRAM
登録件数	: 固定パターンタイプ 9999件 フリーフォーマットタイプ 最大10000件 (レイアウトによる)
メモリーカード	: CFカード

インターフェース	標準 : USB、スキャナ端子 (ミニDIN6極) オプション : RS232C、LAN、Bluetooth (ソフト仕様による)
発行方式	: 剥離、連続、ティアオフ
ラベル検出センサー	: 反射、透過
その他機能	: オートパワーオフ機能 辞書機能 内蔵時計搭載
外形寸法・重量	: 104(H)×201(W)×195(D) 重量1.8kg (電源部含まず)
電源部	バッテリー : 12V 2,000mAh ニッケル水素電池、重量470g 満充電時ラベル発行能力約8,000枚 (印字パターンによる) 充電時間60分 (専用充電器CH-30) コンバータ : 入力 : AC100V~240V、90VA 出力 : DC15V 5A 重量580g (コード含む)
動作環境	: 温度5℃~35℃、湿度25%RH~80%RH

Shinsei

株式会社
新盛インダストリーズ

本社
〒114-0004 東京都北区堀船4-12-15
TEL(03)3913-0131 FAX(03)3913-9607
大阪営業所
〒540-0015 大阪市中央区十二軒町4-2岸本産業谷町ビル
TEL(06)6765-4381 FAX(06)6765-4382
<http://www.shinseiind.co.jp/>

代理店

※デザイン・仕様などについては予告なく変更する場合がありますので、予めご了承ください。